



SEGMENTACIÓN SILÁBICA

Jugando a armar puzles

*Escuela Cristal Chile
Programa de Integración Escolar
Fonoaudióloga Adela Waman*



Recomendado

Para fortalecer la conciencia fonológica, específicamente, la segmentación silábica. Para niños de 4 a 6 años.

Materiales

- Impresión de los dibujos
- Cartulina o cartón
- Tijeras
- Pegamento

Instrucciones

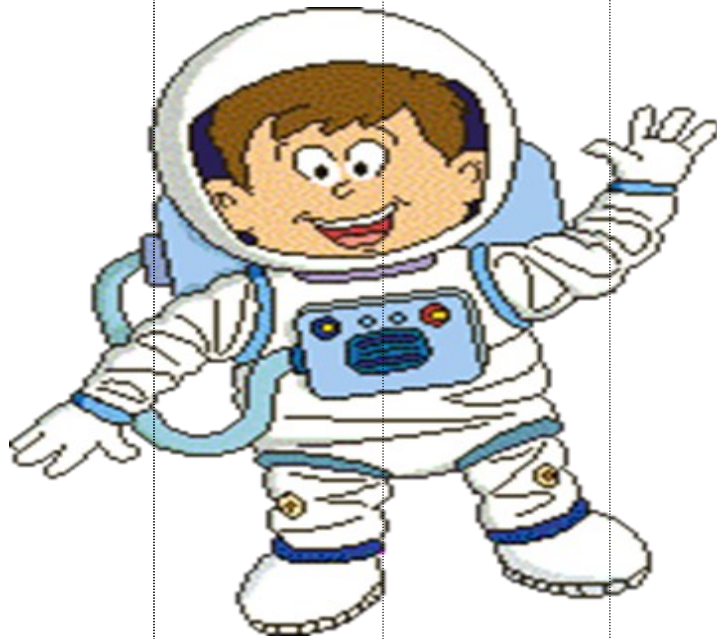
Pega cada una de las imágenes en una cartulina o cartón delgado, luego las recortas.

¡Ya están listos nuestros puzles!

Ahora a jugar.

- 1.- Arma uno a uno los puzles.
- 2.- Cuenta cuantas partes tiene cada uno, es decir, el número de sílabas que tiene esa palabra.
- 3.- Nombra en voz alta la palabra sílaba a sílaba.
- 4.- Antes de guardar cada puzle, cuenta las sílabas que tiene esa palabra ayudándote con los deditos.





AS TRONAU TA



TA

ZA



ZA

PA

TO



TO MA TE



TE LES CO PIO

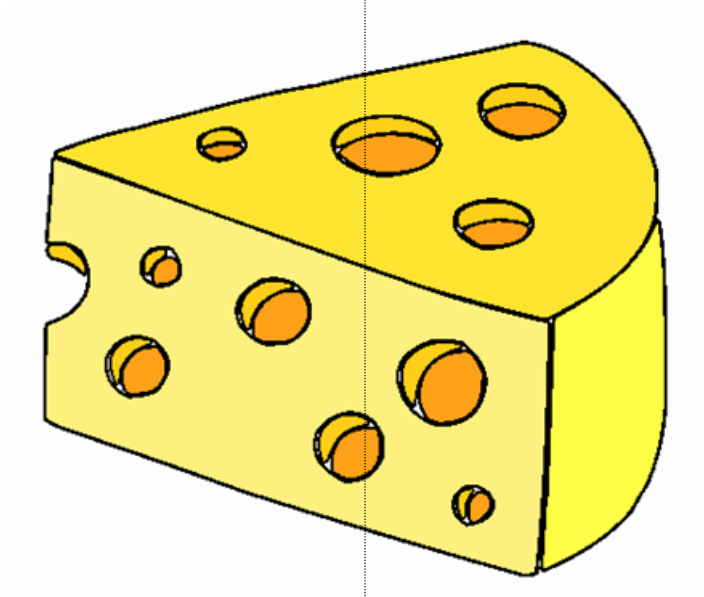


JO RO BA DO

A 3D rendering of the number 12 in a vibrant green color. The numbers are thick and blocky, with a slight shadow underneath, giving them a three-dimensional appearance. A vertical dotted line runs through the center of the number 2.

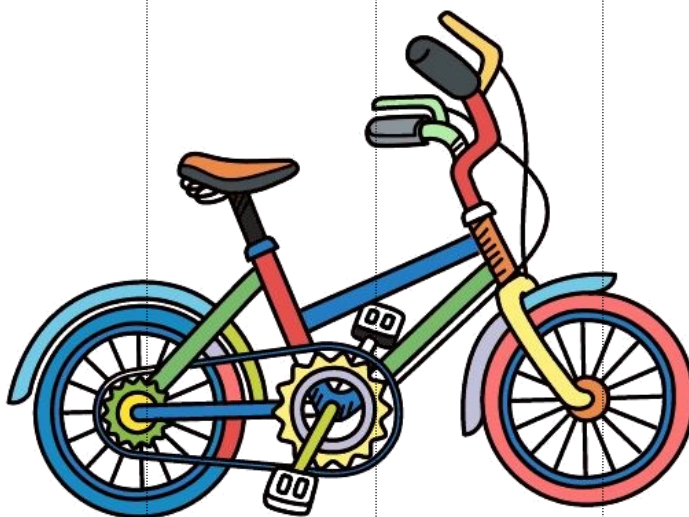
DO

CE



QUE

SO



BI CI CLE TA



LLA

VE



PE LO TA



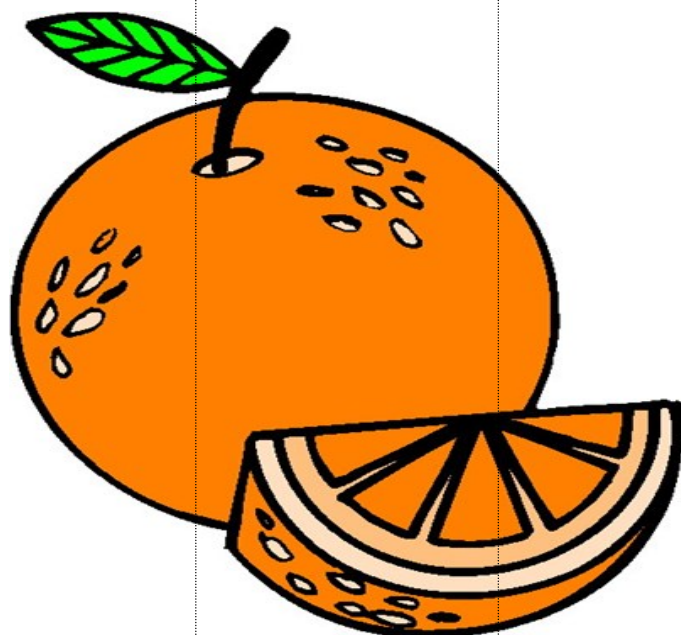
VE

LA



LA

NA



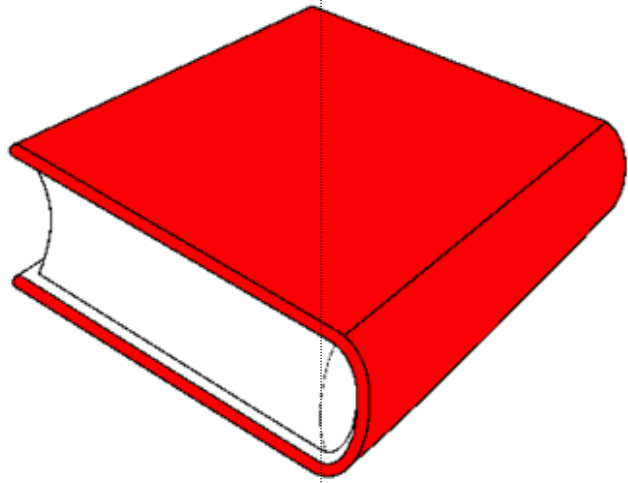
NA RAN JA



JA

BA

LÍ



LI

BRO



BRO

CHA



CHA LE CO